

Tradycja
Tradition

Doświadczenie
Experience

Potencjał
Potential

 **miranda**
TEXTILES



RAMPAS

art. 206223 AN

10
LAT

GWARANCJI

66
LAT

DOŚWIADCZENIA



PODUSZKI



SOFY



PANELE



KRZESŁA
BIUROWE

SPECYFIKACJA TECHNICZNA | art. 206223 AN

TECHNICAL SPECIFICATIONS | art. 206223 AN

Badany parametr / Tested parameter	Jednostka / Unit	Wielkość uzyskana / Obtained parameter	Nr normy / No. of standard	
Skład surowcowy / Composition	%	100% poliester	PN-P 04604	
Szerokość / Width	cm	160 cm ± 2	PN-EN 1773	
Masa powierzchniowa / Weight	g/m ²	305 ± 15	PN ISO 3801	
Przesuwalność w szwie / Seam offset	mm	osnowa ≤ 4 / warp ≤ 4	PN-EN ISO 13936-2	
		wątek ≤ 4 / weft ≤ 4		
Siła zrywająca / Tensile strength	N	osnowa ≥ 2302 / warp ≥ 2302	PN-EN ISO 13934-1	
		wątek ≥ 1759 / weft ≥ 1759		
pH ekstraktu wodnego / pH of water extract		4-8	PN-EN ISO 3071	
Odporności wybarwień na / Stain resistance due to	stopień / grad	Pot kwaśny / Acidic sweat	Zabrudzenie bieli ≥ 4 Soiling of white color ≥ 4	PN-EN ISO 105-E04
			Zmiana barwy ≥ 4-5 Color change ≥ 4-5	
		Pot alkaliczny / Alkaline sweat	Zabrudzenie bieli ≥ 4 Soiling of white color ≥ 4	PN-EN ISO 105-E04
			Zmiana barwy ≥ 4-5 Color change ≥ 4-5	
		Rozpuszczalniki organiczne / Organic solvents	Zabrudzenia bieli ≥ 4 Soiling of white color ≥ 4	PN-EN ISO 105-X05
			Zmiany barwy ≥ 4-5 Color change ≥ 4-5	
		Plamienie wodą / Water spotting	Krawędź ≥ 4-5 Edge ≥ 4-5	PN-EN ISO 105-E16
			powierzchnia ≥ 4-5 Surface ≥ 4-5	
		Wodę / Water	Zabrudzenie bieli ≥ 4 Soiling of white color ≥ 4	PN-EN ISO 105-E01
			Zmiana barwy ≥ 4-5 Color change ≥ 4-5	
Pranie 40°C / Washing 40°C	Zabrudzenie bieli ≥ 4 Soiling of white color ≥ 4	PN-EN ISO 105-E01		
	Zmiana barwy ≥ 4-5 Color change ≥ 4-5			
		Światło ≥ 5 / Light ≥ 5	PN-EN ISO 105-B02	
		Tarcie suche ≥ 4 / Dry friction ≥ 4	PN-EN ISO 105-X12	
		Tarcie mokre ≥ 4 / Wet friction ≥ 4	PN-EN ISO 105-X12	
Zmiana barwy po 3000 suwów, stopień szarej skali / Color change after 3000 strokes, gray scale level		5 / kategoria A 5 / category A	PN-EN ISO 12947-2:2017-02	
Odporność na zapalenie układu tapicerskiego / Upholstery ignition resistance		Źródło zapłonu: tlący się papieros Nie wystąpił zapłon typu tlenie progresywne ani zapłon płomieniem / <i>Ignition source: equivalent of match flame</i> There was no progressive smoldering type of ignition or flame	PN-EN 1021-1:2014-12	
		Źródło zapłonu: równoważnik płomienia zapalki Nie wystąpił zapłon typu tlenie progresywne ani zapłon płomieniem / <i>Ignition source: eq match flame</i> There was no progressive smoldering type of ignition or flame	PN-EN 1021-1:2014-12	
Odporność na ścieranie, liczba suwów / Resistance to abrasion, number of strokes		≥ 150 000 cykli / kategoria A / ≥ 150 000 cycles / category A	PN-EN ISO 12947-2:2017-02	
Skłonność do mechacenia i pilingu, średni stopień / Inclination to pilling and peeling, average grade		2000 cykli / kategoria A / 5 brak zmian / 2000 cycles / category A / 5 no changes	PN-EN ISO 12945-2:2002	



ART. 206223 / Z-2606
GOLDEN ORANGE | 5134



ART. 206223 / Z-2606
TAUPE | 5127



ART. 206223 / Z-2606
TANGO RED | 5162



ART. 206223 / Z-2606
MANDARIN RED | 5129



ART. 206223 / Z-2606
PICANTE | 5126



ART. 206223 / Z-2606
GREENERY | 5132



ART. 206223 / Z-2606
BERYL GREEN | 5124



ART. 206223 / Z-2606
BISCAY BAY | 5133



ART. 206223 / Z-2606
DUSK BLUE | 5130



ART. 206223 / Z-2606
CLASSIC BLUE | 5123



ART. 206223 / Z-2606
INSIGNIA BLUE | 5131



ART. 206223 / Z-2606
CHERRIES JUBILEE | 5128



ART. 206223 / Z-2606
WINTER BLOOM | 5125



ART. 206223 / Z-2606
SHARKSKIN | 5135



ART. 206223 / Z-2606
GRAY PINSTRIPE | 5136



ART. 206223 / Z-2606
BLACK BEAUTY | 753



NELSON

10
LAT

GWARANCJI

66
LAT

DOŚWIADCZENIA



SPECYFIKACJA TECHNICZNA | NELSON

TECHNICAL SPECIFICATIONS | NELSON

Badany parametr / Tested parameter	Jednostka / Unit	Wielkość uzyskana / Obtained parameter	Nr normy / No. of standard	
Skład surowcowy / Composition	%	100% poliester	PN-P 04604	
Szerokość / Width	cm	150 cm ± 2	PN-EN 1773	
Masa powierzchniowa / Weight	g/m ²	350 ± 17	PN ISO 3801	
Przesuwalność w szwie / Seam offset	mm	osnowa ≤ 4 / warp ≤ 4	PN-EN ISO 13936-2	
		wątek ≤ 4 / weft ≤ 4		
Siła zrywająca / Tensile strength	N	osnowa ≥ 2000 / warp ≥ 2000	PN-EN ISO 13934-1	
		wątek ≥ 1800 / weft ≥ 1800		
pH ekstraktu wodnego / pH of water extract		4-8	PN-EN ISO 3071	
Odporności wybarwień na / Stain resistance due to	stopień / grad	Pot kwaśny / Acidic sweat	Zabrudzenie bieli ≥ 4 Soiling of white color ≥ 4	PN-EN ISO 105-E04
			Zmiana barwy ≥ 4-5 Color change ≥ 4-5	
		Pot alkaliczny / Alkaline sweat	Zabrudzenie bieli ≥ 4 Soiling of white color ≥ 4	PN-EN ISO 105-E04
			Zmiana barwy ≥ 4-5 Color change ≥ 4-5	
		Rozpuszczalniki organiczne / Organic solvents	Zabrudzenia bieli ≥ 4 Soiling of white color ≥ 4	PN-EN ISO 105-X05
			Zmiany barwy ≥ 4-5 Color change ≥ 4-5	
		Plamienie wodą / Water spotting	Krawędź ≥ 4-5 Edge ≥ 4-5	PN-EN ISO 105-E16
			powierzchnia ≥ 4-5 Surface ≥ 4-5	
		Wodę / Water	Zabrudzenie bieli ≥ 4 Soiling of white color ≥ 4	PN-EN ISO 105-E01
			Zmiana barwy ≥ 4-5 Color change ≥ 4-5	
Pranie 40°C / Washing 40°C	Zabrudzenie bieli ≥ 4 Soiling of white color ≥ 4	PN-EN ISO 105-E01		
	Zmiana barwy ≥ 4-5 Color change ≥ 4-5			
		Światło ≥ 5 / Light ≥ 5	PN-EN ISO 105-B02	
		Tarcie suche ≥ 4 / Dry friction ≥ 4	PN-EN ISO 105-X12	
		Tarcie mokre ≥ 4 / Wet friction ≥ 4	PN-EN ISO 105-X12	
Zmiana barwy po 3000 suwów, stopień szarej skali / Color change after 3000 strokes, gray scale level		5 / kategoria A 5 / category A	PN-EN ISO 12947-2:2017-02	
Odporność na zapalenie układu tapicerskiego / Upholstery ignition resistance		Źródło zapłonu: tlący się papieros Nie wystąpił zapłon typu tlenie progresywne ani zapłon płomieniem / <i>Ignition source: equivalent of match flame</i> There was no progressive smoldering type of ignition or flame	PN-EN 1021-1:2014-12	
		Źródło zapłonu: równoważnik płomienia zapalki Nie wystąpił zapłon typu tlenie progresywne ani zapłon płomieniem / <i>Ignition source: eq match flame</i> There was no progressive smoldering type of ignition or flame	PN-EN 1021-1:2014-12	
Odporność na ścieranie, liczba suwów / Resistance to abrasion, number of strokes		≥ 100 000 cykli / kategoria A / ≥ 100 000 cycles / category A	PN-EN ISO 12947-2:2017-02	
Skłonność do mechacenia i pilingu, średni stopień / Inclination to pilling and peeling, average grade		2000 cykli / kategoria A / 5 brak zmian / 2000 cycles / category A / 5 no changes	PN-EN ISO 12945-2:2002	



**NELSON I ART. 206181
AMBER | 5093**



**NELSON I ART. 206181
ORANGE | 5121**



**NELSON I ART. 206181
TRUE BLUE | 5143**



**NELSON I ART. 206181
BURGUNDY | 5112**



**NELSON I ART. 206181
CAMEL | 5122**



**NELSON I ART. 206181
CLASSIC BLUE | 5114**



**NELSON I ART. 206181
SMOKE PINE | 5113**



**NELSON I ART. 206181
CARAFE | 5144**



**NELSON II ART. 206182
ALLOY | 5120**



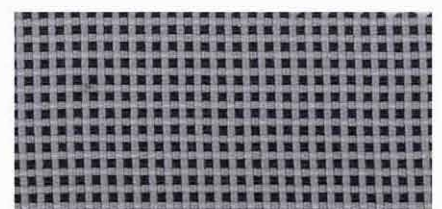
**NELSON II ART. 206182
SAND | 5118**



**NELSON III ART. 206218
DARK CLOUD | 5119**



**NELSON IV ART. 206212
RUSSET | 5115**



**NELSON IV ART. 206183
JASON | 5091**



miranda
TEXTILES

BERNOTH II

art. 206351 AN



PODUSZKI



SOFY



PANELE



KRZESŁA
BIUROWE



100% PES
RECYKLING



OEKO-TEX®

CONFIDENCE IN TEXTILES

STANDARD 100

HW 00044 HW

Geprüft auf Schadstoffe.
www.oeko-tex.com/standard100

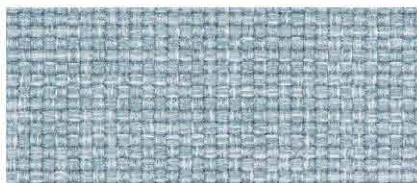
SPECYFIKACJA TECHNICZNA | art. 206351 AN

TECHNICAL SPECIFICATIONS | art. 206351 AN

Badany parametr / tested parameter	Jednostka / Unit	Wielkość uzyskana / Obtained parameter	Nr normy / No. of standard
Skład surowcowy / Composition	%	100% PES RECYKLING	-
Szerokość / Width	cm	150 cm \pm 2	PN-EN 1773
Masa powierzchniowa / Weight	g/m ²	345 \pm 17	PN ISO 3801



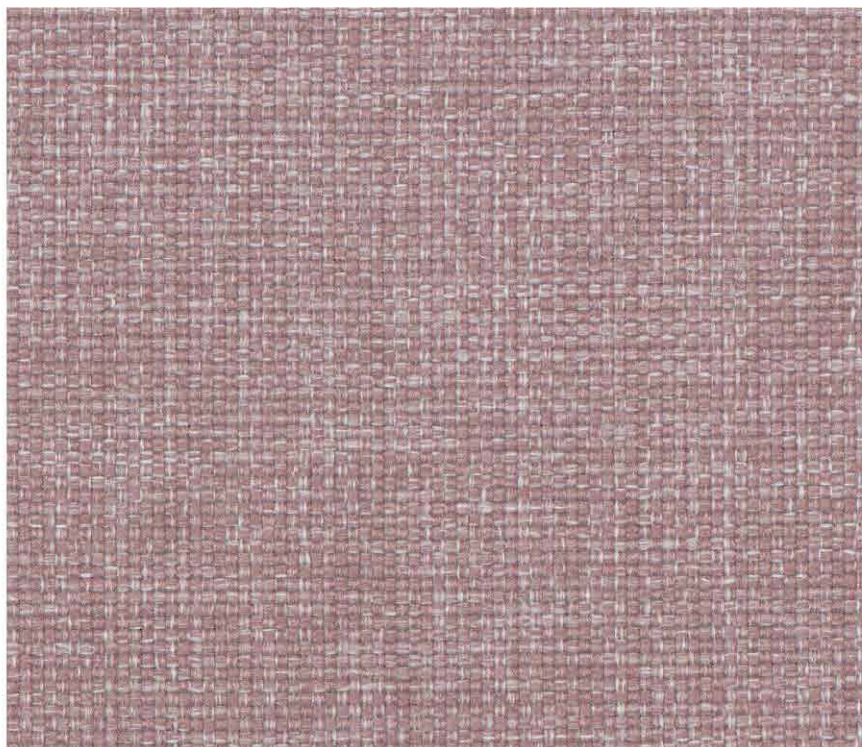
ART. 206351
LIGHT PINK | K-2



ART. 206351
LIGHT BLUE | K-4



ART. 206351
DARK BLUE | K-5



ART. 206351
DUSTY PINK | K-3



ART. 206351
LIGHT GREY | K-6



ART. 206351
DARK GREY | K-1





miranda
TEXTILES

VERDO I

art. 206355 AN



PODUSZKI
PILLOWS



SOFY
SOFAS



PANELE
PANNELS



KRZESŁA
OFFICE CHAIR



WÓZKI
STROLLER



PES
RECYKLING



OEKO-TEX®

CONFIDENCE IN TEXTILES

STANDARD 100

11V 00044 11V

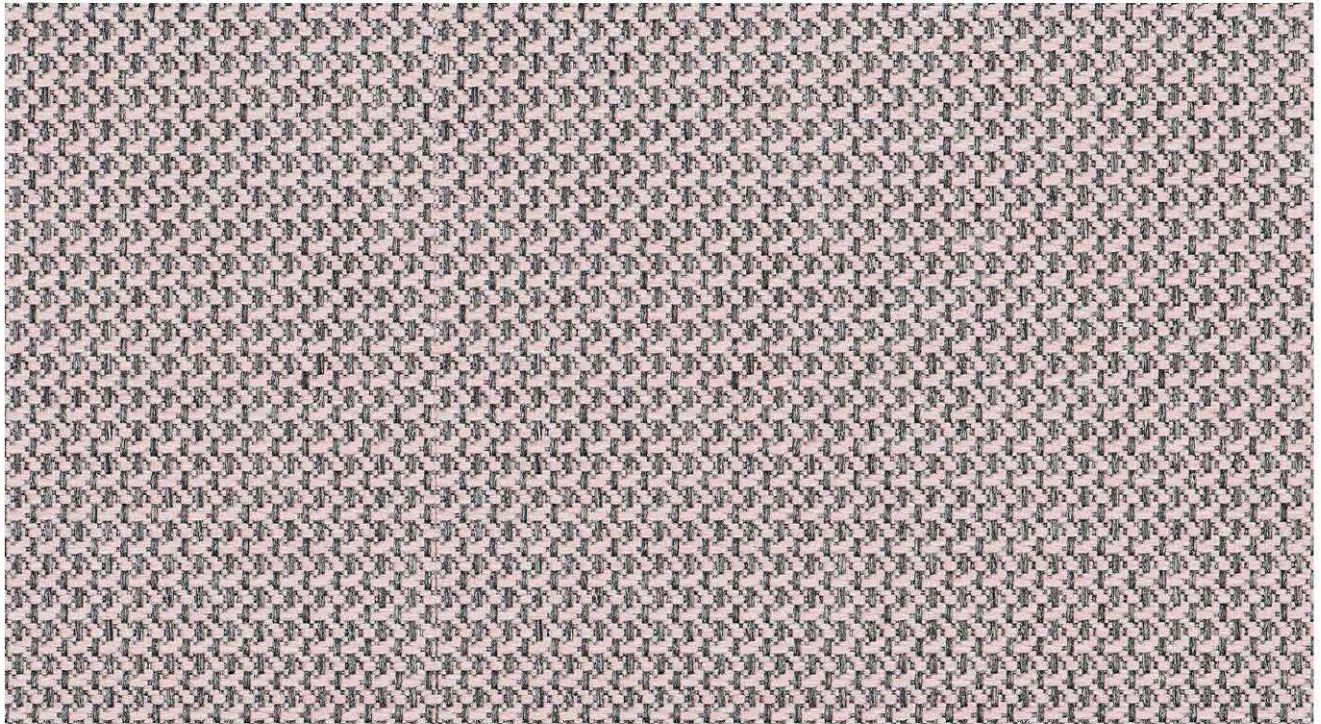
Geprüft auf Schadstoffe.

www.oeko-tex.com/standard100

SPECYFIKACJA TECHNICZNA | art. 206355 AN

TECHNICAL SPECIFICATIONS | art. 206355 AN

Badany parametr / Tested parameter	Jednostka / Unit	Wielkość uzyskana / Obtained parameter		Nr normy / No. of standard
Skład surowcowy / Composition	%	26% POLIESTER / 74 % POLIESTER RECYKLING		PN-P 04604
Szerokość / Width	cm	155 cm		PN-EN 1773
Masa powierzchniowa / Weight	g/m ²	304 ± 16		PN ISO 3801
Przesuwalność w szwie / Seam offset	mm	osnowa ≤ 6 / warp ≤ 6		PN-EN ISO 13936-2
		wętek ≤ 4 / weft ≤ 4		
Siła zrywająca / Tensile strength	N	osnowa ≥ 1410 / warp ≥ 1410		PN-EN ISO 13934-1
		wętek ≥ 3036 / weft ≥ 3036		
pH ekstraktu wodnego / pH of water extract		4-8		PN-EN ISO 3071
Odporności wybarwień na / Stain resistance due to	stopień / grad	Pot kwaśny / Acidic sweat	Zabrudzenie bieli ≥ 4 Soiling of white color ≥ 4	PN-EN ISO 105-E04
			Zmiana barwy ≥ 4-5 Color change ≥ 4-5	
		Pot alkaliczny / Alkaline sweat	Zabrudzenie bieli ≥ 4 Soiling of white color ≥ 4	PN-EN ISO 105-E04
			Zmiana barwy ≥ 4-5 Color change ≥ 4-5	
		Rozpuszczalniki organiczne / Organic solvents	W trakcie badań To be confirmed	PN-EN ISO 105-X05
			W trakcie badań To be confirmed	
		Płamienie wodą / Water spotting	Krawędź ≥ 4-5 Edge ≥ 4-5	PN-EN ISO 105-E16
			powierzchnia ≥ 4-5 Surface ≥ 4-5	
		Wodę / Water	Zabrudzenie bieli ≥ 4 Soiling of white color ≥ 4	PN-EN ISO 105-E01
			Zmiana barwy ≥ 4-5 Color change ≥ 4-5	
Pranie 40°C / Washing 40°C	Zabrudzenie bieli ≥ 4 Soiling of white color ≥ 4	PN-EN ISO 105-E01		
	Zmiana barwy ≥ 4-5 Color change ≥ 4-5			
		W trakcie badań To be confirmed	PN-EN ISO 105-B02	
		Tarcie suche ≥ 4 / Dry friction ≥ 4	PN-EN ISO 105-X12	
		Tarcie mokre ≥ 4 / Wet friction ≥ 4	PN-EN ISO 105-X12	
Zmiana barwy po 3000 suwów, stopień szarej skali / Color change after 3000 strokes, gray scale level		W trakcie badań To be confirmed	PN-EN ISO 12947-2:2017-02	
Odporność na zapalenie układu tapicerskiego / Upholstery ignition resistance		Źródło zapłonu: tlący się papieros W trakcie badań <i>Ignition source: smoldering cigarette</i> To be confirmed	PN-EN 1021-1:2014-12	
		Źródło zapłonu: równoważnik płomienia zapalki W trakcie badań <i>Ignition source: eq match flame</i> To be confirmed	PN-EN 1021-2:2014-12	
Odporność na ścieranie, liczba suwów / Resistance to abrasion, number of strokes		W trakcie badań To be confirmed	PN-EN ISO 12947-2:2017-02	
Skłonność do mechacenia i peelingu, średni stopień / Inclination to pilling and peeling, average grade		W trakcie badań To be confirmed	PN-EN ISO 12945-2:2002	



ART. 206355
DUSTY ROSE | K-2



ART. 206355
ASH ROSE | K-3



ART. 206356
CAMEO ROSE | K-2



ART. 206356
WITHERED ROSE | K-3



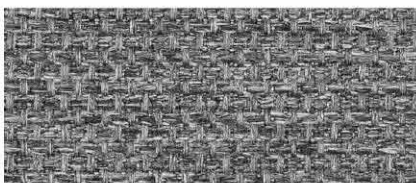
ART. 206355
DUSTY BLUE | K-4



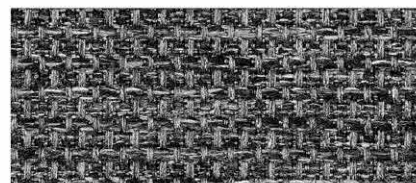
ART. 206356
BLUE FOG | K-4



ART. 206356
NIGHTSHADOW | K-5



ART. 206355
ASH | K-5



ART. 206355
IRON | K-1



ART. 206356
GRANITE | K-1



ART. 206356
PHANTOM | K-6





miranda
TEXTILES

SIMON

art. 206357 AN

10
LAT

GWARANCJI

66
LAT

DOŚWIADCZENIA



PODUSZKI



SOFY



PANELE



KRZESŁA
BIUROWE



PES
RECYKLING

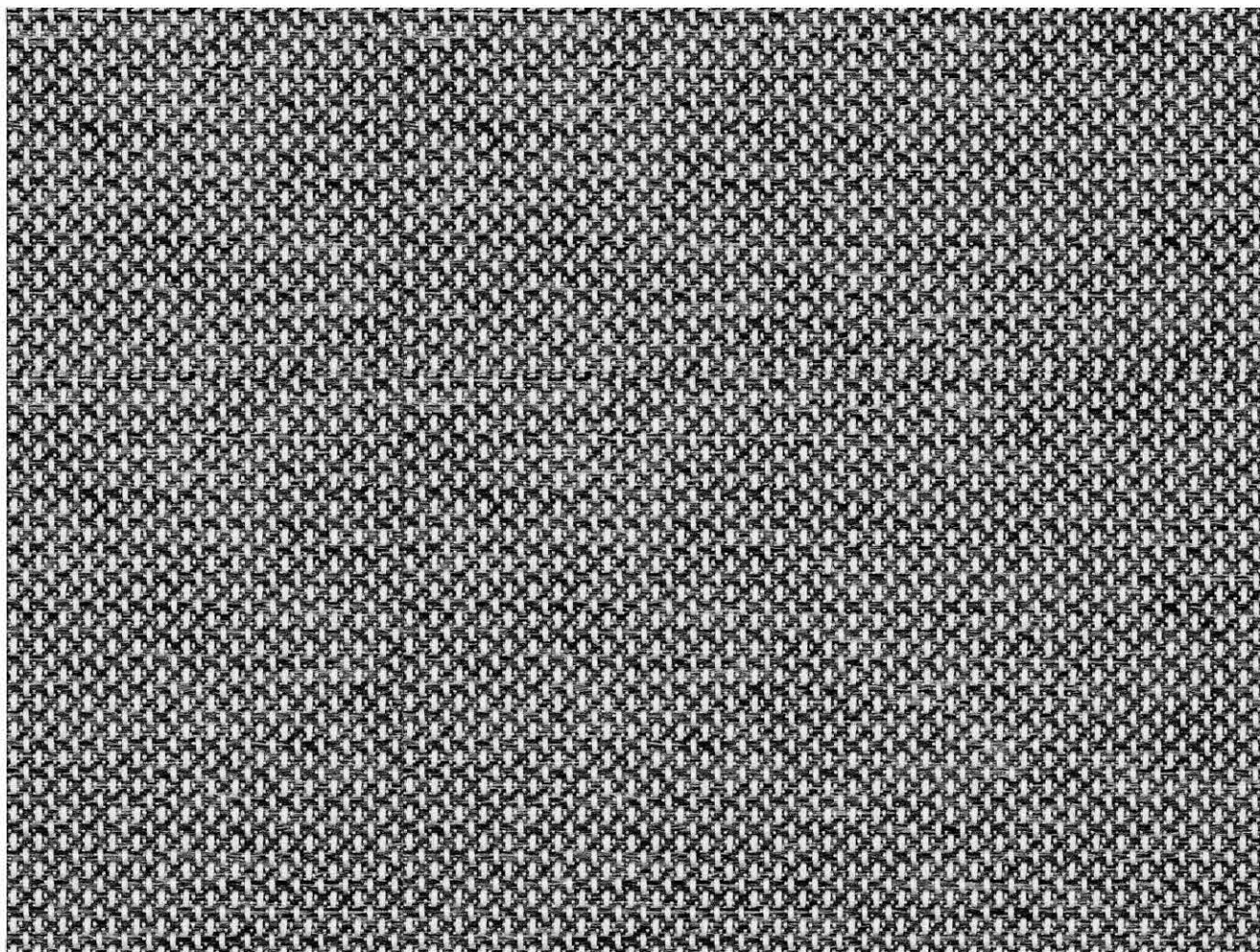


Geprüft auf Schadstoffe.
www.oeko-tex.com/standard100

SPECYFIKACJA TECHNICZNA | art. 206357 AN

TECHNICAL SPECIFICATIONS | art. 206357 AN

Badany parametr / Tested parameter	Jednostka / Unit	Wielkość uzyskana / Obtained parameter		Nr normy / No. of standard
Skład surowcowy / Composition	%	26% POLIESTER / 74 % POLIESTER RECYKLING		PN-P 04604
Szerokość / Width	cm	155 cm		PN-EN 1773
Masa powierzchniowa / Weight	g/m ²	305 ± 15		PN ISO 3801
Przesuwalność w szwie / Seam offset	mm	osnowa ≤ 6 / warp ≤ 6		PN-EN ISO 13936-2
		wętek ≤ 4 / weft ≤ 4		
Siła zrywająca / Tensile strength	N	osnowa ≥ 1331 / warp ≥ 1331		PN-EN ISO 13934-1
		wętek ≥ 2881 / weft ≥ 2881		
pH ekstraktu wodnego / pH of water extract		4-8		PN-EN ISO 3071
Odporności wybarwień na / Stain resistance due to	stopień / grad	Pot kwaśny / Acidic sweat	Zabrudzenie bieli ≥ 4 Soiling of white color ≥ 4	PN-EN ISO 105-E04
			Zmiana barwy ≥ 4-5 Color change ≥ 4-5	
		Pot alkaliczny / Alkaline sweat	Zabrudzenie bieli ≥ 4 Soiling of white color ≥ 4	PN-EN ISO 105-E04
			Zmiana barwy ≥ 4-5 Color change ≥ 4-5	
		Rozpuszczalniki organiczne / Organic solvents	W trakcie badań To be confirmed	PN-EN ISO 105-X05
			W trakcie badań To be confirmed	
		Plamienie wodą / Water spotting	Krawędź ≥ 4-5 Edge ≥ 4-5	PN-EN ISO 105-E16
			powierzchnia ≥ 4-5 Surface ≥ 4-5	
		Wodę / Water	Zabrudzenie bieli ≥ 4 Soiling of white color ≥ 4	PN-EN ISO 105-E01
			Zmiana barwy ≥ 4-5 Color change ≥ 4-5	
		Pranie 40°C / Washing 40°C	Zabrudzenie bieli ≥ 4 Soiling of white color ≥ 4	PN-EN ISO 105-E01
Zmiana barwy ≥ 4-5 Color change ≥ 4-5				
		W trakcie badań To be confirmed	PN-EN ISO 105-B02	
		Tarcie suche ≥ 4 / Dry friction ≥ 4	PN-EN ISO 105-X12	
		Tarcie mokre ≥ 4 / Wet friction ≥ 4	PN-EN ISO 105-X12	
Zmiana barwy po 3000 suwów, stopień szarej skali / Color change after 3000 strokes, gray scale level		W trakcie badań To be confirmed	PN-EN ISO 12947-2:2017-02	
Odporność na zapalenie układu tapicerskiego / Upholstery ignition resistance		Źródło zapłonu: tlący się papieros W trakcie badań Ignition source: smoldering cigarette To be confirmed	PN-EN 1021-1:2014-12	
		Źródło zapłonu: równoważnik płomienia zapalki W trakcie badań Ignition source: eq match flame To be confirmed	PN-EN 1021-2:2014-12	
Odporność na ścieranie, liczba suwów / Resistance to abrasion, number of strokes		W trakcie badań To be confirmed	PN-EN ISO 12947-2:2017-02	
Skłonność do mechacenia i peelingu, średni stopień / Inclination to pilling and peeling, average grade		W trakcie badań To be confirmed	PN-EN ISO 12945-2:2002	



ART. 206357
DARK SHADOW | K-1



ART. 206357
SOFT PINK | K-2



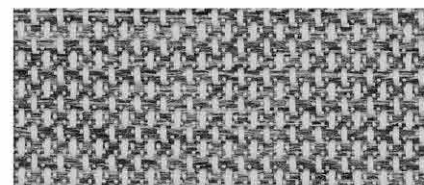
ART. 206357
CAMEO ROSE | K-3



ART. 206357
ICE FLOW | K-4



ART. 206357
STONE WASH | K-5



ART. 206357
GRIFFIN | K-6





miranda
TEXTILES

HARMONY

art. 206358 AN

10
LAT

GWARANCJI

66
LAT

DOŚWIADCZENIA



PODUSZKI



SOFY



PANELE



KRZESŁA
BIUROWE



PES
RECYKLING

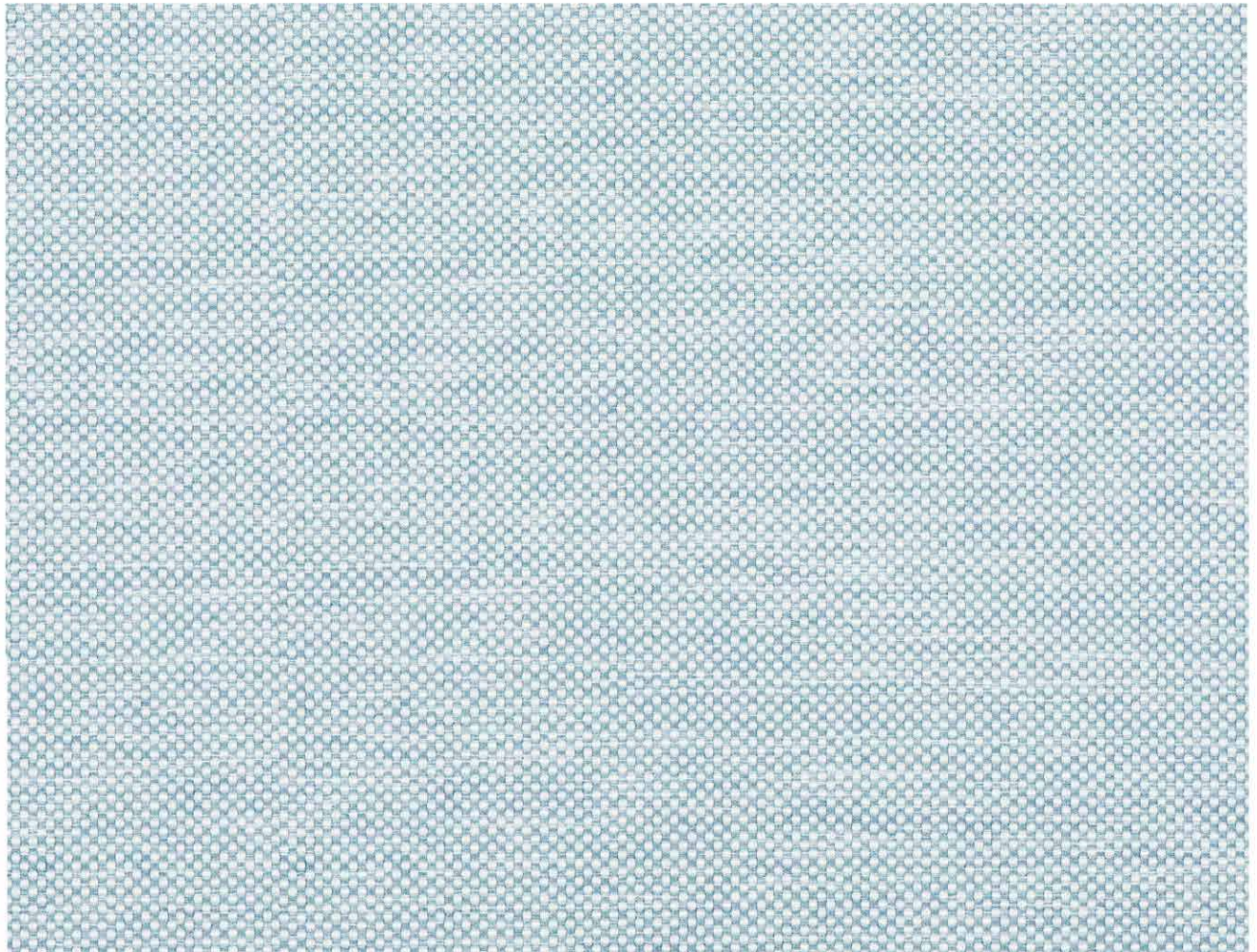


Geprüft auf Schadstoffe.
www.oeko-tex.com/standard100

SPECYFIKACJA TECHNICZNA | art. 206358 AN

TECHNICAL SPECIFICATIONS | art. 206358 AN

Badany parametr / Tested parameter	Jednostka / Unit	Wielkość uzyskana / Obtained parameter		Nr normy / No. of standard
Skład surowcowy / Composition	%	46% POLIESTER / 54 % POLIESTER RECYKLING		PN-P 04604
Szerokość / Width	cm	155 cm		PN-EN 1773
Masa powierzchniowa / Weight	g/m ²	369 ± 18		PN ISO 3801
Przesuwalność w szwie / Seam offset	mm	osnowa ≤ 4 / warp ≤ 4		PN-EN ISO 13936-2
		wętek ≤ 4 / weft ≤ 4		
Siła zrywająca / Tensile strength	N	osnowa ≥ 2772 / warp ≥ 2772		PN-EN ISO 13934-1
		wętek ≥ 2723 / weft ≥ 2723		
pH ekstraktu wodnego / pH of water extract		4-8		PN-EN ISO 3071
Odporności wybarwień na / Stain resistance due to	stopień / grad	Pot kwaśny / Acidic sweat	Zabrudzenie bieli ≥ 4 Soiling of white color ≥ 4	PN-EN ISO 105-E04
			Zmiana barwy ≥ 4-5 Color change ≥ 4-5	
		Pot alkaliczny / Alkaline sweat	Zabrudzenie bieli ≥ 4 Soiling of white color ≥ 4	PN-EN ISO 105-E04
			Zmiana barwy ≥ 4-5 Color change ≥ 4-5	
		Rozpuszczalniki organiczne / Organic solvents	W trakcie badań To be confirmed	PN-EN ISO 105-X05
			W trakcie badań To be confirmed	
		Płamienie wodą / Water spotting	Krawędź ≥ 4-5 Edge ≥ 4-5	PN-EN ISO 105-E16
			powierzchnia ≥ 4-5 Surface ≥ 4-5	
		Wodę / Water	Zabrudzenie bieli ≥ 4 Soiling of white color ≥ 4	PN-EN ISO 105-E01
			Zmiana barwy ≥ 4-5 Color change ≥ 4-5	
		Pranie 40°C / Washing 40°C	Zabrudzenie bieli ≥ 4 Soiling of white color ≥ 4	PN-EN ISO 105-E01
Zmiana barwy ≥ 4-5 Color change ≥ 4-5				
		W trakcie badań To be confirmed	PN-EN ISO 105-B02	
		Tarcie suche ≥ 4 / Dry friction ≥ 4	PN-EN ISO 105-X12	
		Tarcie mokre ≥ 4 / Wet friction ≥ 4	PN-EN ISO 105-X12	
Zmiana barwy po 3000 suwów, stopień szarej skali / Color change after 3000 strokes, gray scale level		W trakcie badań To be confirmed	PN-EN ISO 12947-2:2017-02	
Odporność na zapalenie układu tapicerskiego / Upholstery ignition resistance		Źródło zapłonu: tlący się papieros W trakcie badań <i>Ignition source: smoldering cigarette</i> To be confirmed	PN-EN 1021-1:2014-12	
		Źródło zapłonu: równoważnik płomienia zapalki W trakcie badań <i>Ignition source: eq match flame</i> To be confirmed	PN-EN 1021-2:2014-12	
Odporność na ścieranie, liczba suwów / Resistance to abrasion, number of strokes		W trakcie badań To be confirmed	PN-EN ISO 12947-2:2017-02	
Skłonność do mechacenia i peelingu, średni stopień / Inclination to pilling and peeling, average grade		W trakcie badań To be confirmed	PN-EN ISO 12945-2:2002	



ART. 206358
ICE FLOW | K-4



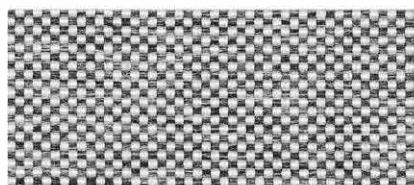
ART. 206358
SOFT PINK | K-2



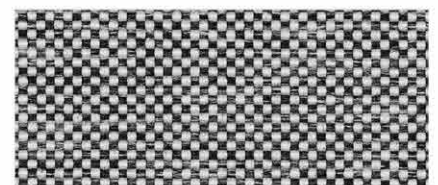
ART. 206358
CAMEO ROSE | K-3



ART. 206358
STONE WASH | K-5



ART. 206358
GRIFFIN | K-6



ART. 206358
DARK SHADOW | K-1



CASTON

art. 206376 AN

10
LAT

GWARANCI

66
LAT

DOŚWIADCZENIA



PODUSZKI



SOFY



PANELE



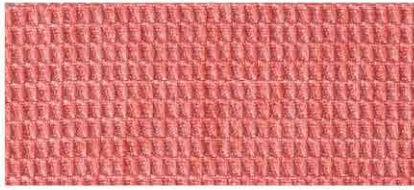
KRZESŁA
BIUROWE



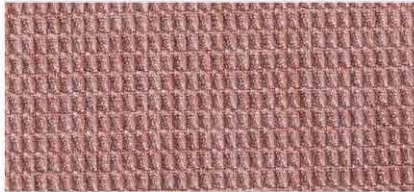
SPECYFIKACJA TECHNICZNA | art. 206376 AN

TECHNICAL SPECIFICATIONS | art. 206376 AN

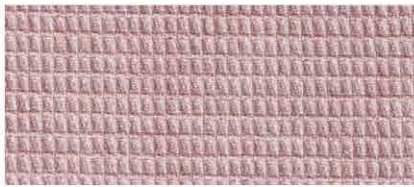
Badany parametr / Tested parameter	Jednostka / Unit	Wielkość uzyskana / Obtained parameter	Nr normy / No. of standard
Skład surowcowy / Composition	%	100% poliester	PN-P 04604
Szerokość / Width	cm	160 cm ± 2 cm	PN-EN 1773
Masa powierzchniowa / Weight	g/m ²	175 ± 10%	PN ISO 3801
Odporność na ścieranie / Resistance to abrasion, number of strokes	-	W trakcie badań To be confirmed	ISO 12947-2:2000+AC:2006 +PN-EN 14465:2005+A1:2007
Odporność koloru na tarcie / Color fastness for rubbing	-	W trakcie badań To be confirmed	ISO 105 X12:2005
		W trakcie badań To be confirmed	
Odporność koloru na światło / Color fastness to light	-	W trakcie badań To be confirmed	ISO 105 B02:2014-11
Siła zrywająca / Tensile strength	N	W trakcie badań To be confirmed	ISO 13936-2:2005
		W trakcie badań To be confirmed	
Przesuwalność w szwie / Seam offset	mm	W trakcie badań To be confirmed	ISO 13936-2:2005
		W trakcie badań To be confirmed	
Odporność na pilling / Resistance to pilling	-	W trakcie badań To be confirmed	ISO 12945-2:2002



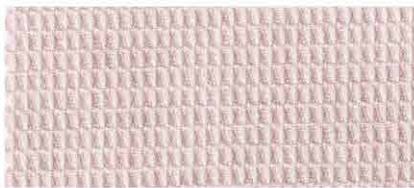
ART. 206376
MIMOSA | 8953



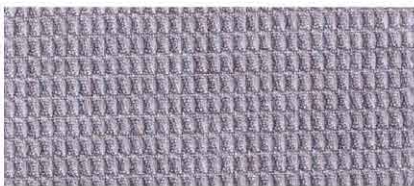
ART. 206376
WHITE SWAN | 8834



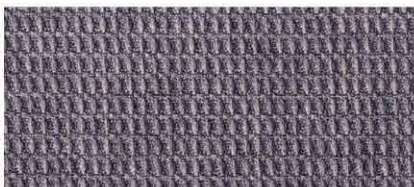
ART. 206376
MOONLIGHT | 10030



ART. 206376
MAHOGANY ROSE | 8951



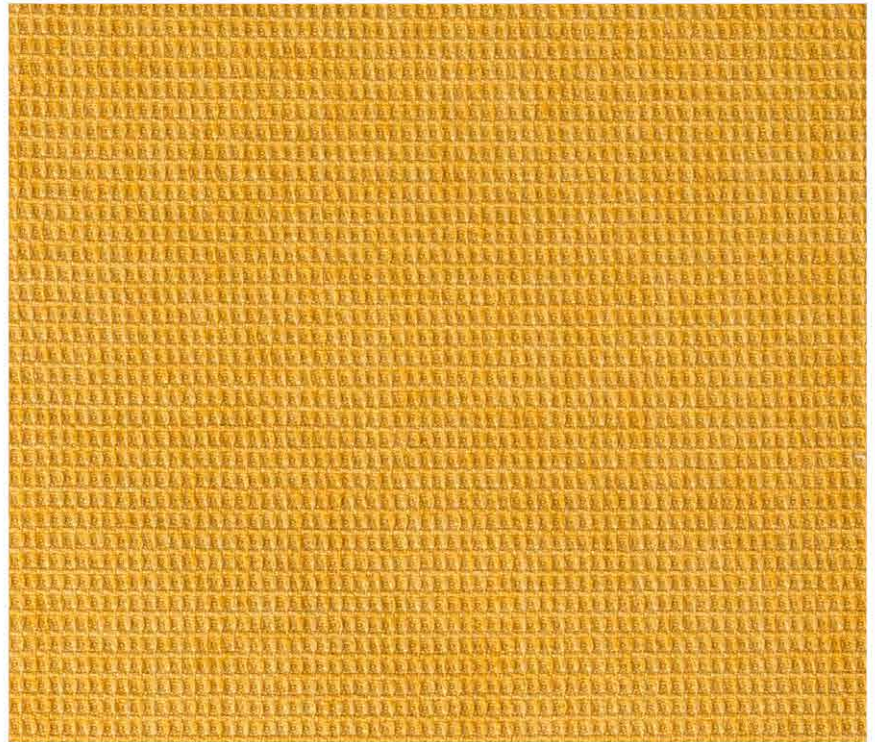
ART. 206376
ASH GREY | 8218



ART. 206376
FROST GREY | 8995



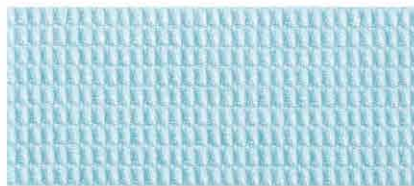
ART. 206376
CAVIAR | 8452



ART. 206376
FROST GREY | 8995



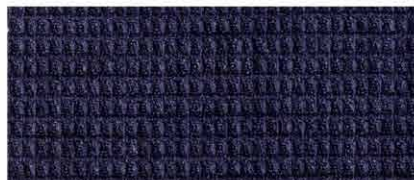
ART. 206376
CACTUS | 8946



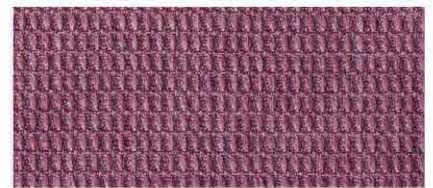
ART. 206376
BLUE LIGHT | 8827



ART. 206376
TILE BLUE | 8947



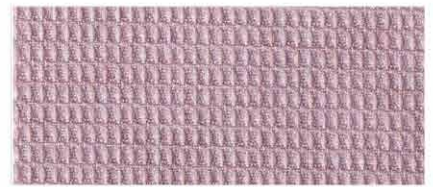
ART. 206376
CROWN BLUE | 10024



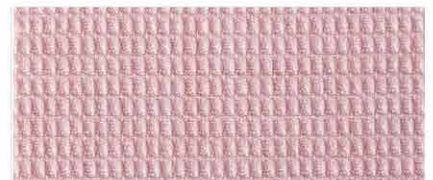
ART. 206376
GRAPE SHAKE | 8948



ART. 206376
VIOLET ICE | 8949



ART. 206376
SPHINX | 8950



ART. 206376
CORAL | 8952

HAWANA

art. 206380 AN

10
LAT

GWARANCJI

66
LAT

DOŚWIADCZENIA



PODUSZKI



SOFY



PANELE



KRZESŁA
BIUROWE

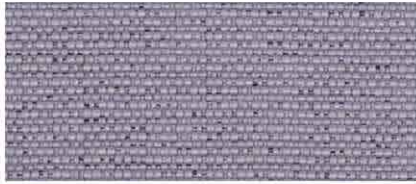


SPECYFIKACJA TECHNICZNA | art. 206380 AN

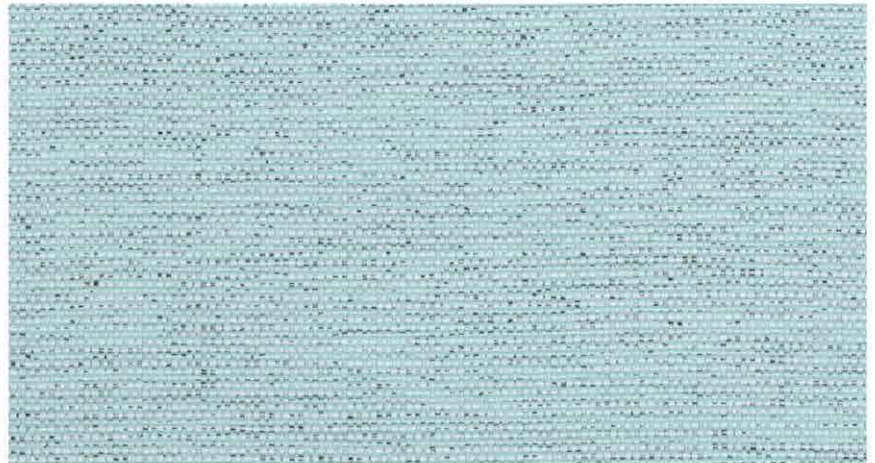
TECHNICAL SPECIFICATIONS | art. 206380 AN

Badany parametr / Tested parameter	Jednostka / Unit	Wielkość uzyskana / Obtained parameter	Nr normy / No. of standard	
Skład surowcowy / Composition	%	100% poliester	PN-P 04604	
Szerokość / Width	cm	150 cm ± 2	PN-EN 1773	
Masa powierzchniowa / Weight	g/m ²	326 ± 16	PN ISO 3801	
Przesuwalność w szwie / Seam offset	mm	osnowa ≤ 4 / warp ≤ 4	PN-EN ISO 13936-2	
		wątek ≤ 4 / weft ≤ 4		
Siła zrywająca / Tensile strength	N	osnowa ≥ 2803 / warp ≥ 2803	PN-EN ISO 13934-1	
		wątek ≥ 1482 / weft ≥ 1482		
pH ekstraktu wodnego / pH of water extract		4-8	PN-EN ISO 3071	
Odporności wybarwień na / Stain resistance due to	stopień / grad	Pot kwaśny / Acidic sweat	Zabrudzenie bieli ≥ 4 Soiling of white color ≥ 4	PN-EN ISO 105-E04
			Zmiana barwy ≥ 4-5 Color change ≥ 4-5	
		Pot alkaliczny / Alkaline sweat	Zabrudzenie bieli ≥ 4 Soiling of white color ≥ 4	PN-EN ISO 105-E04
			Zmiana barwy ≥ 4-5 Color change ≥ 4-5	
		Rozpuszczalniki organiczne / Organic solvents	W trakcie badań To be confirmed	PN-EN ISO 105-X05
			W trakcie badań To be confirmed	
		Plamienie wodą / Water spotting	Krawędź ≥ 4-5 Edge ≥ 4-5	PN-EN ISO 105-E16
			powierzchnia ≥ 4-5 Surface ≥ 4-5	
		Wodę / Water	Zabrudzenie bieli ≥ 4 Soiling of white color ≥ 4	PN-EN ISO 105-E01
			Zmiana barwy ≥ 4-5 Color change ≥ 4-5	
		Pranie 40°C / Washing 40°C	Zabrudzenie bieli ≥ 4 Soiling of white color ≥ 4	PN-EN ISO 105-E01
			Zmiana barwy ≥ 4-5 Color change ≥ 4-5	
	W trakcie badań To be confirmed	PN-EN ISO 105-B02		
	Tarcie suche ≥ 4 / Dry friction ≥ 4	PN-EN ISO 105-X12		
	Tarcie mokre ≥ 4 / Wet friction ≥ 4	PN-EN ISO 105-X12		
Zmiana barwy po 3000 suwów, stopień szarej skali / Color change after 3000 strokes, gray scale level		W trakcie badań To be confirmed	PN-EN ISO 12947-2:2017-02	
Odporność na zapalenie układu tapicerskiego / Upholstery ignition resistance		Źródło zapłonu: tlący się papieros W trakcie badań <i>Ignition source: equivalent of match flame</i> To be confirmed	PN-EN 1021-1:2014-12	
		Źródło zapłonu: równoważnik płomienia zapalki W trakcie badań <i>Ignition source: eq match flame</i> To be confirmed	PN-EN 1021-2:2014-12	
Odporność na ścieranie, liczba suwów / Resistance to abrasion, number of strokes		W trakcie badań To be confirmed	PN-EN ISO 12947-2:2017-02	
Słonność do mechacenia i pilingu, średni stopień / Inclination to pilling and peeling, average grade		W trakcie badań To be confirmed	PN-EN ISO 12945-2:2002	

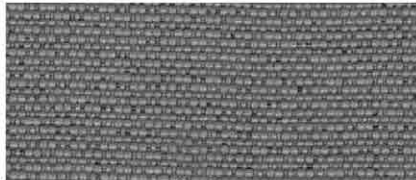
HAWANA



ART. 206380
LAVENDER GREY | 5227



ART. 206380
OPAL BLUE | 5209



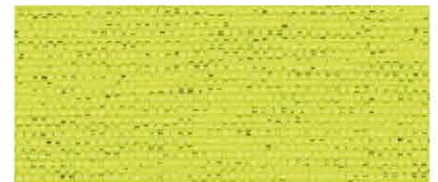
ART. 206380
DARK GREY | 5100



ART. 206380
SHITAKE | 5857



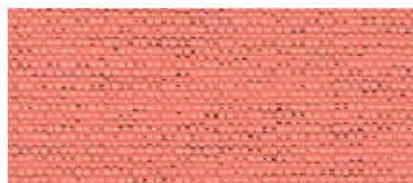
ART. 206380
MELBA | 5220



ART. 206380
SULPHUR SPRING | 5206



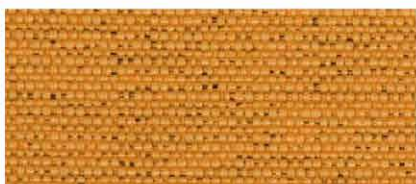
ART. 206380
SIMPLY TAUPE | 5215



ART. 206380
CORAL | 5222



ART. 206380
CACTUS | 5202



ART. 206380
BRIGHT GOLD | 5212



ART. 206380
RED | 5221



ART. 206380
PACIFIC | 5203



ART. 206380
ORANGE | 5217



ART. 206380
BURGUNDY | 5218



ART. 206380
MALARD | 5210



ART. 206380
SUDAN BROWN | 5216



ART. 206380
NAVY | 5207



ART. 206380
DAZZLING BLUE | 5208

GRANOS

art. 206375 AN/WO/WD

10
LAT

GWARANCI

66
LAT

DOŚWIADCZENIA



PODUSZKI



SOFY



PANELE



KRZESŁA
BIUROWE



SPECYFIKACJA TECHNICZNA | art. 206375 AN/WO/WD

TECHNICAL SPECIFICATIONS | art. 206375 AN/WO/WD

Badany parametr / Tested parameter	Jednostka / Unit	Wielkość uzyskana / Obtained parameter	Nr normy / No. of standard
Skład surowcowy / Composition	%	100% poliester / PES - KATIONIK	PN-P 04604
Szerokość / Width	cm	165 cm ± 2 cm	PN-EN 1773
Masa powierzchniowa / Weight	g/m ²	248 ± 12%	PN ISO 3801
Odporność na ścieranie / Resistance to abrasion, number of strokes	-	W trakcie badań To be confirmed	ISO 12947-2:2000+AC:2006 +PN-EN 14465:2005+A1:2007
Odporność koloru na tarcie / Color fastness for rubbing	-	W trakcie badań To be confirmed	ISO 105 X12:2005
		W trakcie badań To be confirmed	
Odporność koloru na światło / Color fastness to light	-	W trakcie badań To be confirmed	ISO 105 B02:2014-11
Siła zrywająca / Tensile strength	N	W trakcie badań To be confirmed	ISO 13936-2:2005
		W trakcie badań To be confirmed	
Przesuwalność w szwie / Seam offset	mm	W trakcie badań To be confirmed	ISO 13936-2:2005
		W trakcie badań To be confirmed	
Odporność na pilling / Resistance to pilling	-	W trakcie badań To be confirmed	ISO 12945-2:2002



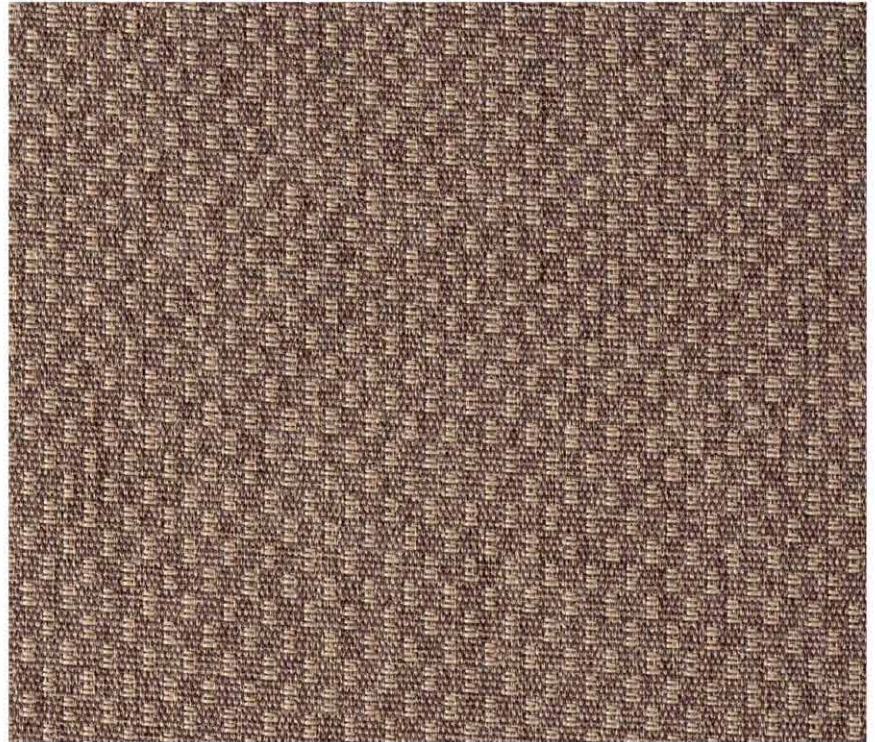
ART. 206375
kol. 10011



ART. 206375
kol. 10014



ART. 206375
kol. 10015



ART. 206375
kol. 8904



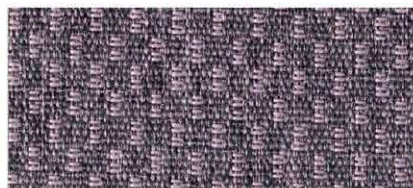
ART. 206375
kol. 10017



ART. 206375
kol. 10016



ART. 206375
kol. 10018



ART. 206375
kol. 10012



SOPHIE I

art. 206126 WO/WD

10
LAT

GWARANCJI

66
LAT

DOŚWIADCZENIA



PODUSZKI



SOFY



PANELE



KRZESŁA
BIUROWE



WO

WODOODPORNY



WD

WODOSZCZELNY



SPECYFIKACJA TECHNICZNA | art. 206126 WO/WD

TECHNICAL SPECIFICATIONS | art. 206126 WO/WD

Badany parametr / Tested parameter	Jednostka / Unit	Wielkość uzyskana / Obtained parameter		Nr normy / No. of standard
Skład surowcowy / Composition	%	PES/PES KATIONIK		PN-P 04604
Szerokość / Width	cm	160 cm ± 2		PN-EN 1773
Masa powierzchniowa / Weight	g/m ²	234 ± 12		PN ISO 3801
pH ekstraktu wodnego / pH of water extract		4-8		PN-EN ISO 3071
Odporności wybarwień na / Stain resistance due to	stopień / grad	Pot kwaśny / Acidic sweat	Zabrudzenie bieli ≥ 4 Soiling of white color ≥ 4	PN-EN ISO 105-E04
			Zmiana barwy ≥ 4-5 Color change ≥ 4-5	
		Pot alkaliczny / Alkaline sweat	Zabrudzenie bieli ≥ 4 Soiling of white color ≥ 4	PN-EN ISO 105-E04
			Zmiana barwy ≥ 4-5 Color change ≥ 4-5	
		Rozpuszczalniki organiczne / Organic solvents	Zabrudzenia bieli ≥ 4 Soiling of white color ≥ 4	PN-EN ISO 105-X05
			Zmiany barwy ≥ 4-5 Color change ≥ 4-5	
		Płamienie wodą / Water spotting	Krawędź ≥ 4-5 Edge ≥ 4-5	PN-EN ISO 105-E16
			powierzchnia ≥ 4-5 Surface ≥ 4-5	
		Wodę / Water	Zabrudzenie bieli ≥ 4 Soiling of white color ≥ 4	PN-EN ISO 105-E01
			Zmiana barwy ≥ 4-5 Color change ≥ 4-5	
Pranie 40°C / Washing 40°C	Zabrudzenie bieli ≥ 4 Soiling of white color ≥ 4	PN-EN ISO 105-E01		
	Zmiana barwy ≥ 4-5 Color change ≥ 4-5			
		Światło ≥ 5 / Light ≥ 5		PN-EN ISO 105-B02
		Tarcie suche ≥ 4 / Dry friction ≥ 4		PN-EN ISO 105-X12
		Tarcie mokre ≥ 4 / Wet friction ≥ 4		PN-EN ISO 105-X12
Zmiana barwy po 3000 suwów, stopień szarej skali / Color change after 3000 strokes, gray scale level		5 / kategoria A 5 / category A		PN-EN ISO 12947-2:2017-02
Odporność na zapalenie układu tapicerskiego / Upholstery ignition resistance		<i>Źródło zapłonu: tłący się papieros</i> Nie wystąpił zapłon typu tlenie progresywne ani zapłon płomieniem / <i>Ignition source: equivalent of match fl ame</i> There was no progressive smoldering type of ignition or flame		PN-EN 1021-1:2014-12
		<i>Źródło zapłonu: równoważnik płomienia zapalki</i> Nie wystąpił zapłon typu tlenie progresywne ani zapłon płomieniem / <i>Ignition source: eq match flame</i> There was no progressive smoldering type of ignition or flame		PN-EN 1021-2:2014-12
Odporność na ścieranie, liczba suwów / Resistance to abrasion, number of strokes		≥ 100 000 cykli / kategoria A / ≥ 100 000 cycles / category A		PN-EN ISO 12947-2:2017-02
Skłonność do mechacenia i pilingu, średni stopień / Inclination to pilling and peeling, average grade		2000 cykli / kategoria A / 5 brak zmian / 2000 cycles / category A / 5 no changes		PN-EN ISO 12945-2:2002



ART. 206126
PRIMROSE | 8825



ART. 206126
LOTUS | 8829



ART. 206126
SAND | 8834



ART. 206126
FOG | 8836



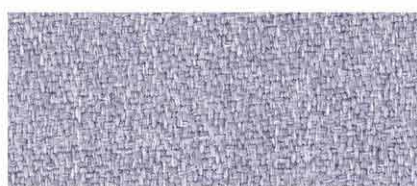
ART. 206126
MUSHROOM | 5857



ART. 206126
ROCK | 8833



ART. 206126
LAVENDER GRAY | 8218



ART. 206126
LAVENDER GRAY | 8218



ART. 206126
NIAGARA | 8832



ART. 206126
GRAPE SHAKE | 5761



ART. 206126
HERON | 5726



SOPHIE II

art. 206126 WO/WD

10
LAT

GWARANCJI

66
LAT

DOŚWIADCZENIA



PODUSZKI



SOFY



PANELE



KRZESŁA
BIUROWE



WO

WODOODPORNY



WD

WODOSZCZELNY



SPECYFIKACJA TECHNICZNA | art. 206126 WO/WD

TECHNICAL SPECIFICATIONS | art. 206126 WO/WD

Badany parametr / Tested parameter	Jednostka / Unit	Wielkość uzyskana / Obtained parameter		Nr normy / No. of standard
Skład surowcowy / Composition	%	PES/PES KATIONIK		PN-P 04604
Szerokość / Width	cm	160 cm ± 2		PN-EN 1773
Masa powierzchniowa / Weight	g/m ²	234 ± 12		PN ISO 3801
pH ekstraktu wodnego / pH of water extract		4-8		PN-EN ISO 3071
Odporności wybarwień na / Stain resistance due to	stopień / grad	Pot kwaśny / Acidic sweat	Zabrudzenie bieli ≥ 4 Soiling of white color ≥ 4	PN-EN ISO 105-E04
			Zmiana barwy ≥ 4-5 Color change ≥ 4-5	
		Pot alkaliczny / Alkaline sweat	Zabrudzenie bieli ≥ 4 Soiling of white color ≥ 4	PN-EN ISO 105-E04
			Zmiana barwy ≥ 4-5 Color change ≥ 4-5	
		Rozpuszczalniki organiczne / Organic solvents	Zabrudzenia bieli ≥ 4 Soiling of white color ≥ 4	PN-EN ISO 105-X05
			Zmiany barwy ≥ 4-5 Color change ≥ 4-5	
		Płamienie wodą / Water spotting	Krawędź ≥ 4-5 Edge ≥ 4-5	PN-EN ISO 105-E16
			powierzchnia ≥ 4-5 Surface ≥ 4-5	
		Wodę / Water	Zabrudzenie bieli ≥ 4 Soiling of white color ≥ 4	PN-EN ISO 105-E01
			Zmiana barwy ≥ 4-5 Color change ≥ 4-5	
Pranie 40°C / Washing 40°C	Zabrudzenie bieli ≥ 4 Soiling of white color ≥ 4	PN-EN ISO 105-E01		
	Zmiana barwy ≥ 4-5 Color change ≥ 4-5			
		Światło ≥ 5 / Light ≥ 5		PN-EN ISO 105-B02
		Tarcie suche ≥ 4 / Dry friction ≥ 4		PN-EN ISO 105-X12
		Tarcie mokre ≥ 4 / Wet friction ≥ 4		PN-EN ISO 105-X12
Zmiana barwy po 3000 suwów, stopień szarej skali / Color change after 3000 strokes, gray scale level		5 / kategoria A 5 / category A		PN-EN ISO 12947-2:2017-02
Odporność na zapalenie układu tapicerskiego / Upholstery ignition resistance		<i>Źródło zapłonu: tłący się papieros</i> Nie wystąpił zapłon typu tlenie progresywne ani zapłon płomieniem / <i>Ignition source: equivalent of match fl ame</i> There was no progressive smoldering type of ignition or flame		PN-EN 1021-1:2014-12
		<i>Źródło zapłonu: równoważnik płomienia zapalki</i> Nie wystąpił zapłon typu tlenie progresywne ani zapłon płomieniem / <i>Ignition source: eq match flame</i> There was no progressive smoldering type of ignition or flame		PN-EN 1021-2:2014-12
Odporność na ścieranie, liczba suwów / Resistance to abrasion, number of strokes		≥ 100 000 cykli / kategoria A / ≥ 100 000 cycles / category A		PN-EN ISO 12947-2:2017-02
Skłonność do mechacenia i pilingu, średni stopień / Inclination to pilling and peeling, average grade		2000 cykli / kategoria A / 5 brak zmian / 2000 cycles / category A / 5 no changes		PN-EN ISO 12945-2:2002

SOPHIE II



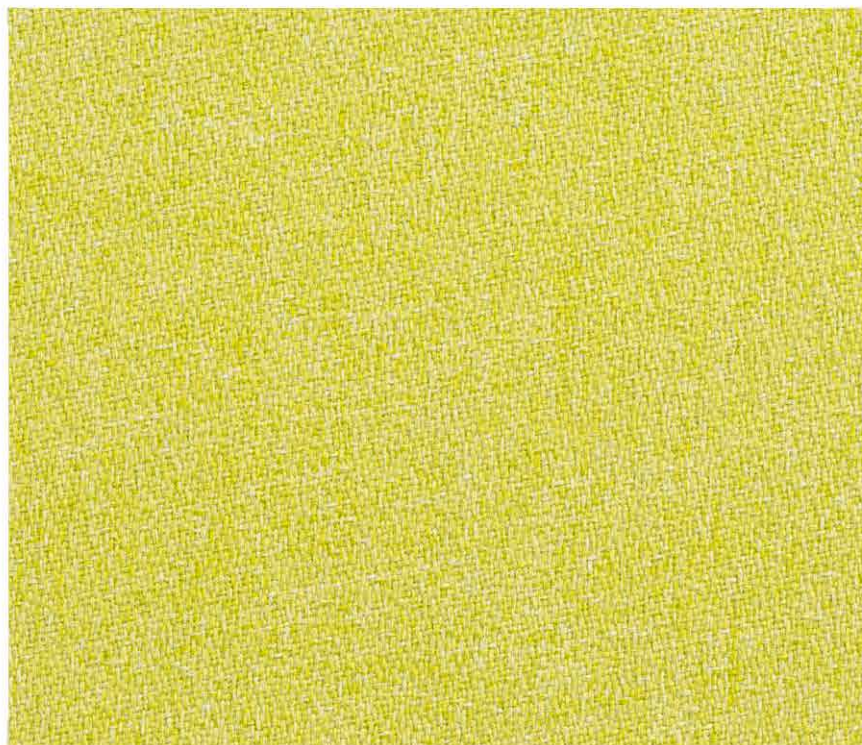
ART. 206126
HARBOR | 8828



ART. 206126
PASTEL BLUE | 8827



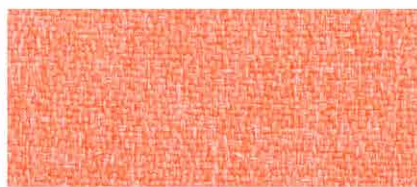
ART. 206126
MORNING MIST | 8826



ART. 206126
LIME | 8376



ART. 206126
FORGET ME NOT | 8831



ART. 206126
TANGERINE | 5712



ART. 206126
PHLOX PINK | 8478



ART. 206126
BLUEBIRD | 8789



ART. 206126
AUBURN | 8792



ART. 206126
TOMATO PUREE | 7508



ART. 206126
LIME | 8376



ART. 206126
WARM OLIVE | 8791



EGERO

art. 206367 AN/WO/WD

10
LAT

GWARANCI

66
LAT

DOŚWIADCZENIA



PODUSZKI



SOFY



PANELE



KRZESŁA
BIUROWE



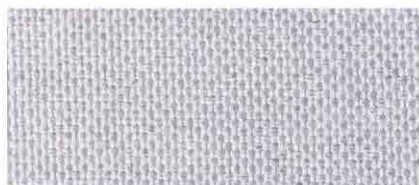
SPECYFIKACJA TECHNICZNA | art. 206367 AN/WO/WD

TECHNICAL SPECIFICATIONS | art. 206367 AN/WO/WD

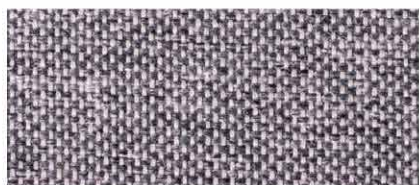
Badany parametr / Tested parameter	Jednostka / Unit	Wielkość uzyskana / Obtained parameter	Nr normy / No. of standard
Skład surowcowy / Composition	%	100% poliester / PES - KATIONIK	PN-P 04604
Szerokość / Width	cm	160 cm ± 2 cm	PN-EN 1773
Masa powierzchniowa / Weight	g/m ²	273 ± 14%	PN ISO 3801
Odporność na ścieranie / Resistance to abrasion, number of strokes	-	W trakcie badań To be confirmed	ISO 12947-2:2000+AC:2006 +PN-EN 14465:2005+A1:2007
Odporność koloru na tarcie / Color fastness for rubbing	-	W trakcie badań To be confirmed	ISO 105 X12:2005
		W trakcie badań To be confirmed	
Odporność koloru na światło / Color fastness to light	-	W trakcie badań To be confirmed	ISO 105 B02:2014-11
Siła zrywająca / Tensile strength	N	W trakcie badań To be confirmed	ISO 13936-2:2005
		W trakcie badań To be confirmed	
Przesuwalność w szwie / Seam offset	mm	W trakcie badań To be confirmed	ISO 13936-2:2005
		W trakcie badań To be confirmed	
Odporność na pilling / Resistance to pilling	-	W trakcie badań To be confirmed	ISO 12945-2:2002



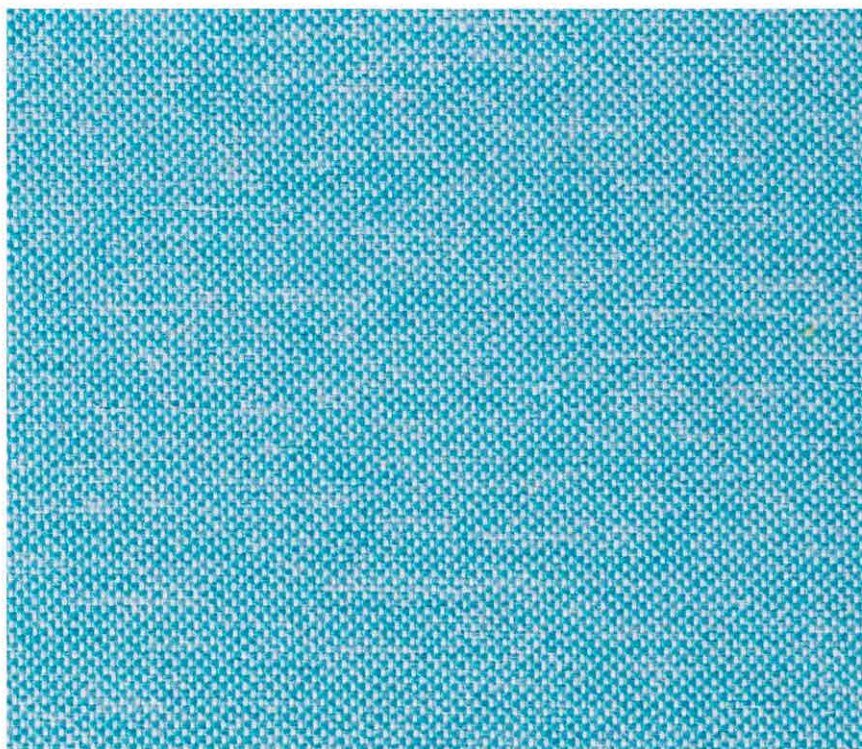
ART. 206367
kol. 8977



ART. 206367
kol. 8976



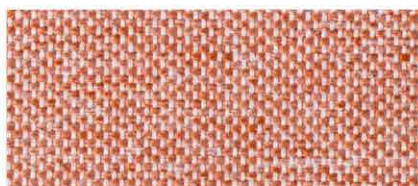
ART. 206367
kol. 8972



ART. 206367
kol. 8970



ART. 206367
kol. 8971



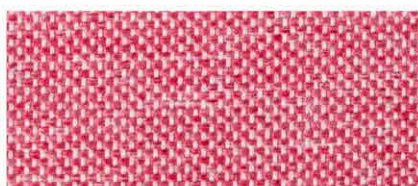
ART. 206367
kol. 8979



ART. 206367
kol. 8974



ART. 206367
kol. 8975



ART. 206367
kol. 8973



VANGO

art. 206383 AN/WO/WD

10
LAT

GWARANCI

66
LAT

DOŚWIADCZENIA



PODUSZKI



SOFY



PANELE



KRZESŁA
BIUROWE



SPECYFIKACJA TECHNICZNA | art. 206383 AN/WO/WD

TECHNICAL SPECIFICATIONS | art. 206383 AN/WO/WD

Badany parametr / Tested parameter	Jednostka / Unit	Wielkość uzyskana / Obtained parameter	Nr normy / No. of standard
Skład surowcowy / Composition	%	100% poliester / PES - KATIONIK	PN-P 04604
Szerokość / Width	cm	160 cm ± 2 cm	PN-EN 1773
Masa powierzchniowa / Weight	g/m ²	203 ± 10%	PN ISO 3801
Odporność na ścieranie / Resistance to abrasion, number of strokes	-	W trakcie badań To be confirmed	ISO 12947-2:2000+AC:2006 +PN-EN 14465:2005+A1:2007
Odporność koloru na tarcie / Color fastness for rubbing	-	W trakcie badań To be confirmed	ISO 105 X12:2005
		W trakcie badań To be confirmed	
Odporność koloru na światło / Color fastness to light	-	W trakcie badań To be confirmed	ISO 105 B02:2014-11
Siła zrywająca / Tensile strength	N	W trakcie badań To be confirmed	ISO 13936-2:2005
		W trakcie badań To be confirmed	
Przesuwalność w szwie / Seam offset	mm	W trakcie badań To be confirmed	ISO 13936-2:2005
		W trakcie badań To be confirmed	
Odporność na pilling / Resistance to pilling	-	W trakcie badań To be confirmed	ISO 12945-2:2002



ART. 206383
kol. 10011



ART. 206383
kol. 10014



ART. 206383
kol. 10015



ART. 206383
kol. 10018



ART. 206383
kol. 8904



ART. 206383
kol. 10016



ART. 206383
kol. 10017



ART. 206383
kol. 10012



ART. 206383
kol. 10013



ROCKY

art. 206188 AN/WO/WD

10
LAT

GWARANCJI

66
LAT

DOŚWIADCZENIA



PODUSZKI



SOFY



PANELE



KRZESŁA
BIUROWE



WODOODPORNY



WODOSZCZELNY



Geprüft auf Schadstoffe:
www.oeko-tex.com/standard100

SPECYFIKACJA TECHNICZNA | art. 206188 AN/WO/WD

TECHNICAL SPECIFICATIONS | art. 206188 AN/WO/WD

Badany parametr / Tested parameter	Jednostka / Unit	Wielkość uzyskana / Obtained parameter	Nr normy / No. of standard
Skład surowcowy / Composition	%	PES/PES KATIONIK	PN-P 04604
Szerokość / Width	cm	160 ± 2 cm	PN-EN 1773
Masa powierzchniowa / Weight	g/m ²	212 ± 12	PN ISO 3801



ART. 206188
FRESIA | 8863



ART. 206188
CELOSIA | 8867



ART. 206188
FLAME | 8865



ART. 206188
STEEL | 8859



ART. 206188
MOON | 8836



ART. 206188
RAINY DAY | 8861



ART. 206188
PEYOTE | 8856



ART. 206188
BLUEBIRD | 8864



ART. 206188
BLUEPRINT | 8866



ART. 206188
AMARANTH | 8860



ART. 206188
DOVE | 8862



ART. 206188
CHARCOAL | 8452



CAMEO

art. 206080 WO/WD

10
LAT

GWARANCJI

66
LAT

DOŚWIADCZENIA



PODUSZKI



SOFY



PANELE



KRZESŁA
BIUROWE



WODOODPORNY



WODOSZCZELNY



SPECYFIKACJA TECHNICZNA | art. 206080 WO/WD
TECHNICAL SPECIFICATIONS | art. 206080 WO/WD

Badany parametr / Tested parameter	Jednostka / Unit	Wielkość uzyskana / Obtained parameter	Nr normy / No. of standard
Skład surowcowy / Composition	%	100% PES	PN-P 04604
Szerokość / Width	cm	160 ± 2 cm	PN-EN 1773
Masa powierzchniowa / Weight	g/m ²	237 ± 12	PN ISO 3801



ART. 206080
NIMBUS | 0000



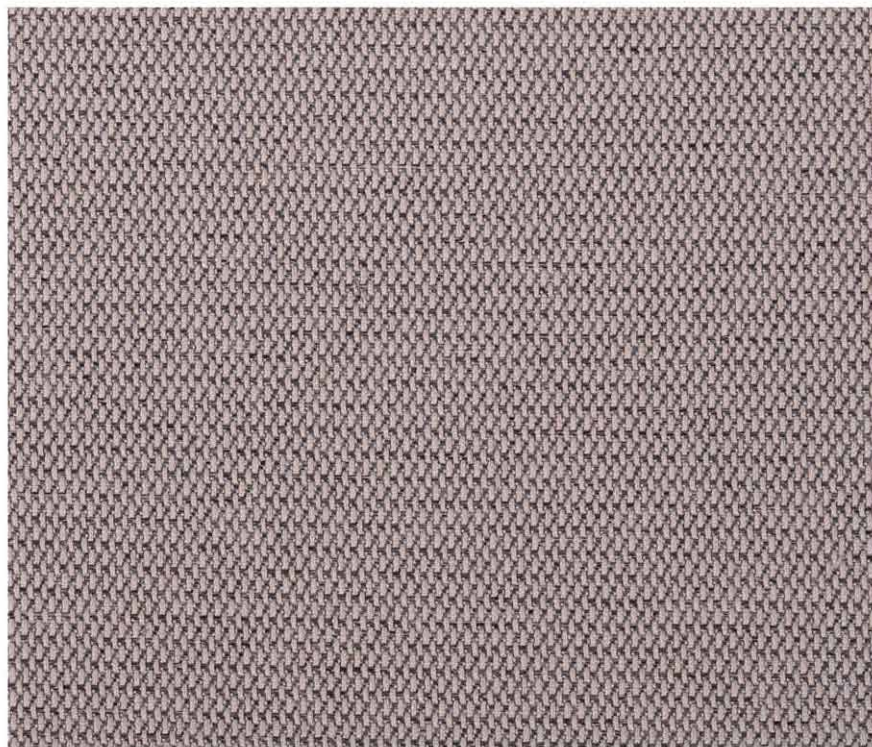
ART. 206080
PLUM | 8817



ART. 206080
COPEN BLUE | 8818



ART. 206080
ALLURE | 8772



ART. 206080
FALCON | 8774



ART. 206080
ENAMEL BLUE | 8819



ART. 206080
CYPRESS | 8816



DALLAS

art. 206185 AN/WO/WD

10
LAT

GWARANCJI

66
LAT

DOŚWIADCZENIA



PODUSZKI



SOFY



PANELE



KRZESŁA
BIUROWE



WODOODPORNY



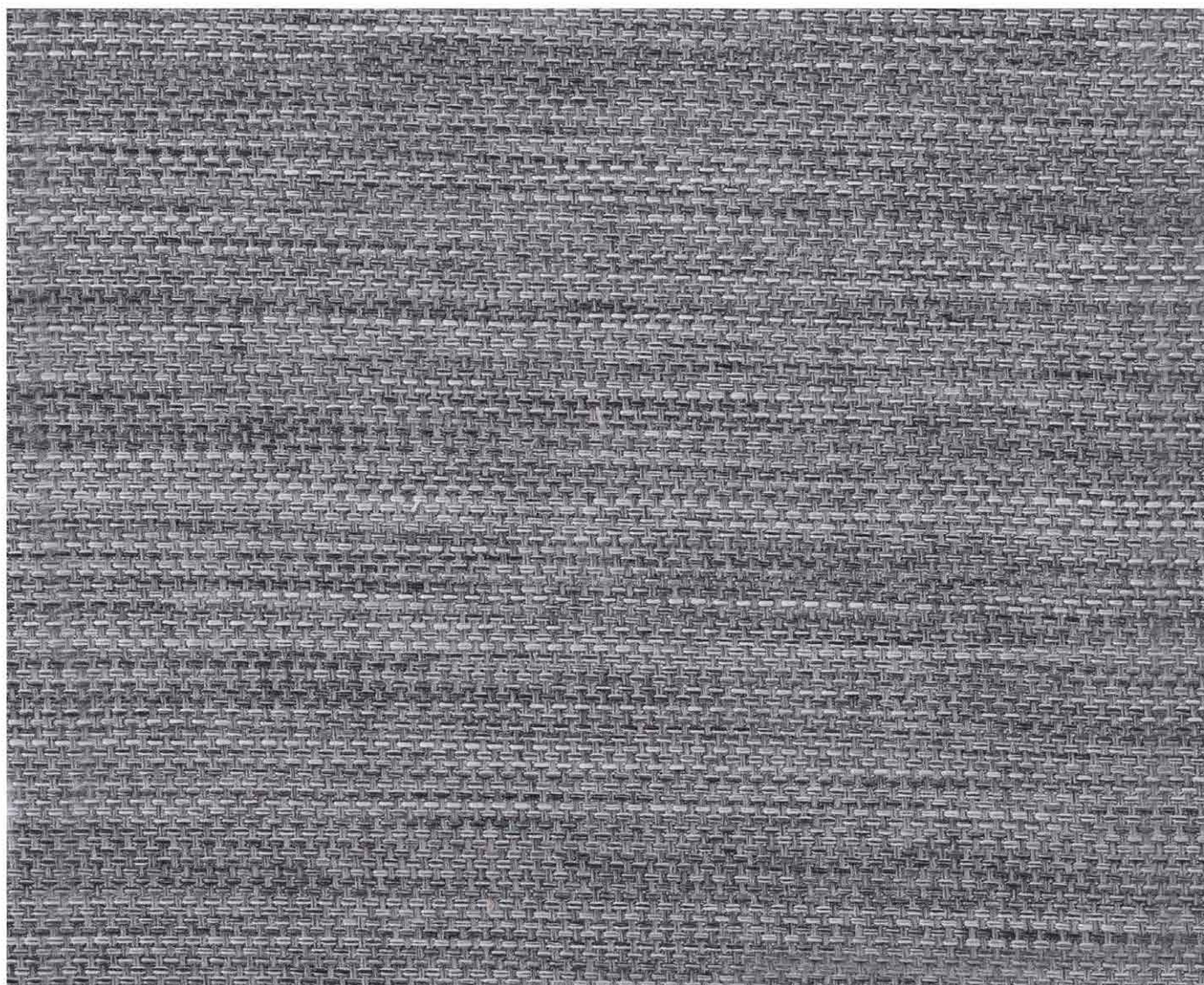
WODOSZCZELNY



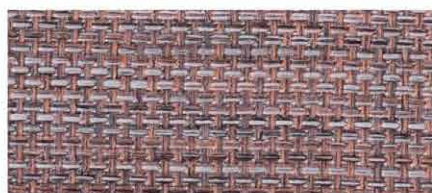
SPECYFIKACJA TECHNICZNA | art. 206185 AN/WO/WD

TECHNICAL SPECIFICATIONS | art. 206185 AN/WO/WD

Badany parametr / Tested parameter	Jednostka / Unit	Wielkość uzyskana / Obtained parameter	Nr normy / No. of standard
Skład surowcowy / Composition	%	PES/PES KATIONIK	PN-P 04604
Szerokość / Width	cm	160 ± 2 cm	PN-EN 1773
Masa powierzchniowa / Weight	g/m ²	258 ± 12	PN ISO 3801



ART. 206185
SHADE | 8218



ART. 206185
HAZEL | 8857



ART. 206185
BARBADOS | 5777



ART. 206185
MONACO | 8858



SAVIO

art. 205835 WO/WD

10
LAT

GWARANCJI

66
LAT

DOŚWIADCZENIA



PODUSZKI



SOFY



PANELE



KRZESŁA
BIUROWE



WODOODPORNY



WODOSZCZELNY



SPECYFIKACJA TECHNICZNA | art. 205835 WO/WD
TECHNICAL SPECIFICATIONS | art. 205835 WO/WD

Badany parametr / Tested parameter	Jednostka / Unit	Wielkość uzyskana / Obtained parameter	Nr normy / No. of standard
Skład surowcowy / Composition	%	100% PES	PN-P 04604
Szerokość / Width	cm	160 ± 2 cm	PN-EN 1773
Masa powierzchniowa / Weight	g/m ²	375 ± 19	PN ISO 3801



ART. 205835
CREAM | 8163



ART. 205835
GREEN APPLE | 8333



ART. 205835
EMERALD | 8528



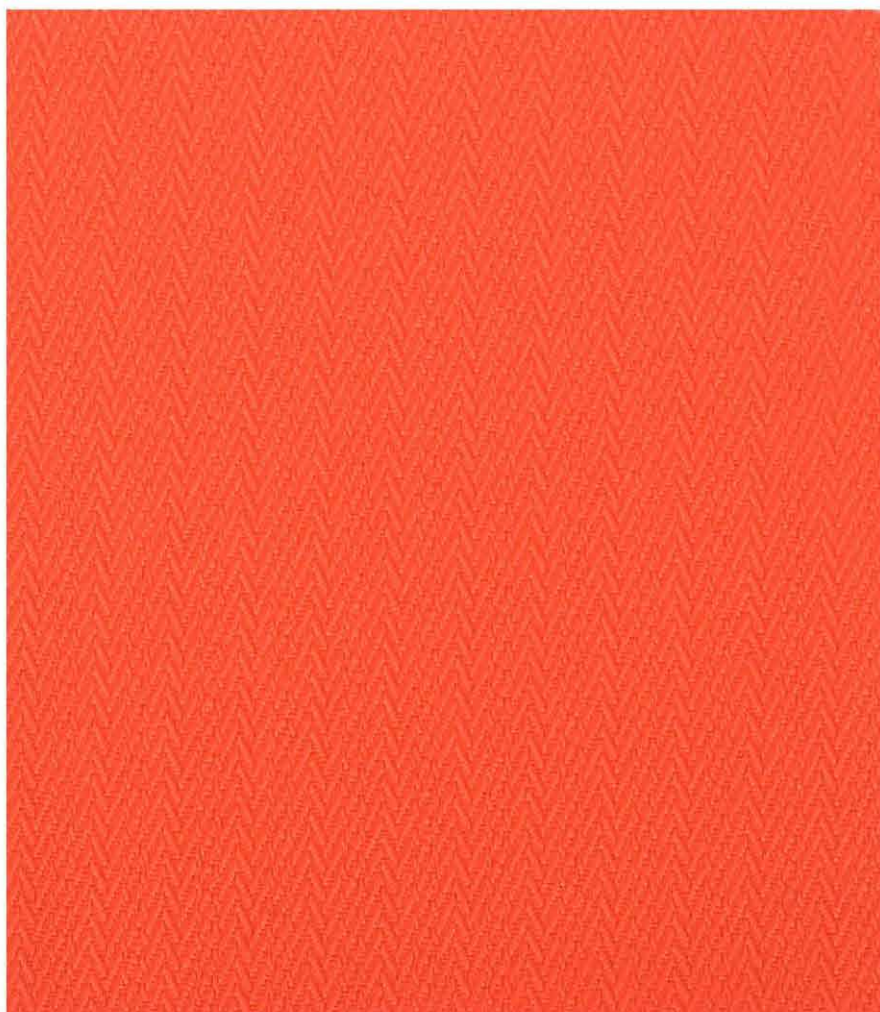
ART. 205835
NAVY | 8311



ART. 205835
LYCHEE | 8582



ART. 205835
ARCTIC | 8218



ART. 205835
MARADO | 8098



ART. 205835
CRANBERRY | 8555



ART. 205835
MOCCA | 5857



ART. 205835
STEEL | 8219



ART. 205835
CHARCOAL | 8452





Miranda Spółka z o.o., ul. Jedwabnicza 1, 62-700 Turek, woj. wielkopolskie
tel.: +48 63 280 01 00, fax: +48 63 280 01 11, e-mail: miranda@miranda.pl

www.miranda.pl